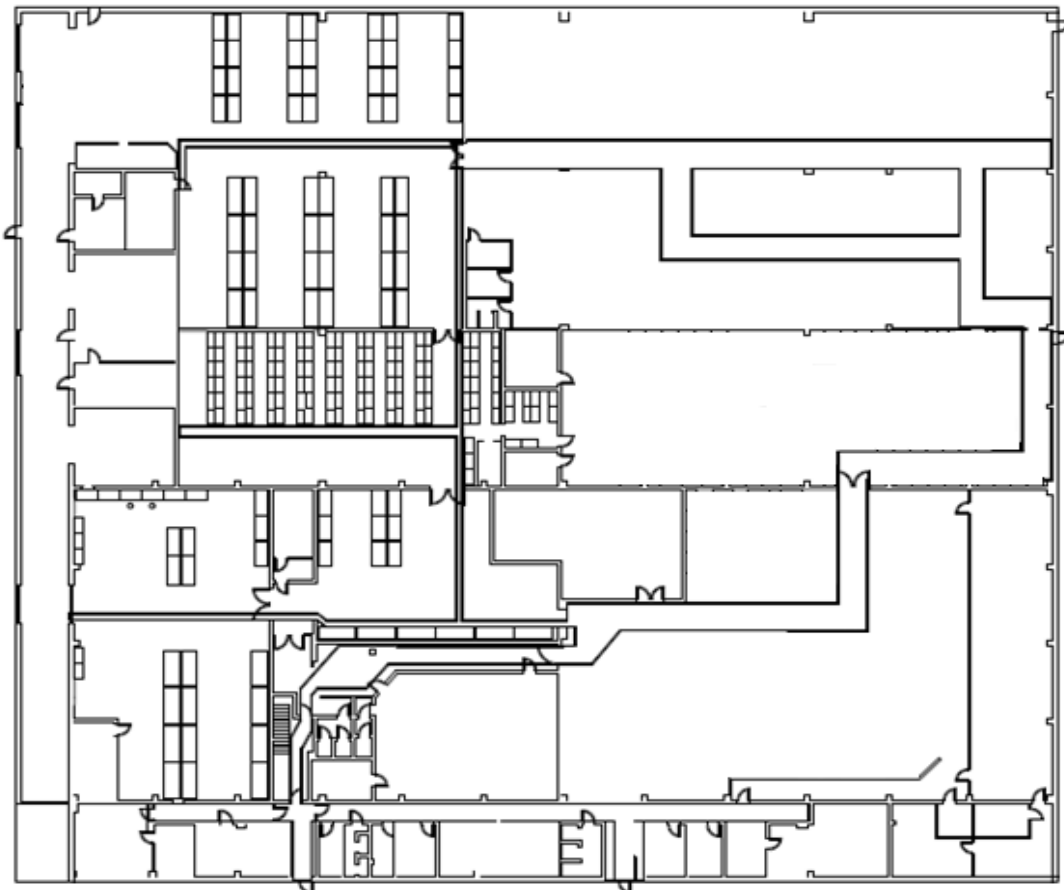


DOSTĘPNA POWIERZCHNIA MAGAZYNOWA – STREFA A

Magazyn CARGO I – Strefa A	
Charakterystyka powierzchni	
Powierzchnia użytkowa	4 879,00 m ²
	Na powierzchnię użytkową magazynu składa się część biurowo-socjalna, część produkcyjna oraz część magazynowa. W części magazynowej znajdują się 4 bramy kurierskie z pomostem hydraulicznym o wym. 2,73m x 2,77m oraz jedna brama z punktu „0”. Na całości powierzchni znajdującej się w części produkcyjnej znajduje się posadzka ESD. Na pozostałej części magazynu – posadzka niepyląca.
Część biurowo – socjalna	330,00 m ²
Produkcja	2 584,70 m ²
Magazyn	1 964,30 m ²

RZUT PRZYZIEMIA – STREFA A



DOSTĘPNA POWIERZCHNIA MAGAZYNOWA – STREFA B

Magazyn CARGO I – Strefa B	
Charakterystyka powierzchni	
Powierzchnia użytkowa	4 536,00 m ²
	Powierzchnia ma przeznaczenie produkcyjno – magazynowe. Część biurowo-socjalna stanowi ok. 150,00 m ² powierzchni magazynu. W części magazynowej znajdują się 6 bramy kurierskie z pomostem hydraulicznym o wym. 2,73m x 2,77m oraz dwie bramy z punktu „0” o wym. 3,60m x 4,30m łączące hale magazynową z placem manewrowym i składowym. Na całości powierzchni znajdującej się w strefie B magazynu znajduje się posadzka betonowa. Powierzchnia jest bez progowo połączona z placem magazynowo-składowym. Hala posiada dostęp do czynnej rampy kolejowej.
Część biurowo – socjalna	150,00 m ²
Część magazynowo - produkcyjna	4 386,00 m ²
Plac magazynowy (ogrodzony)	6 000,00 m ²

RZUT PRZYZIEMIA – STREFA B

